



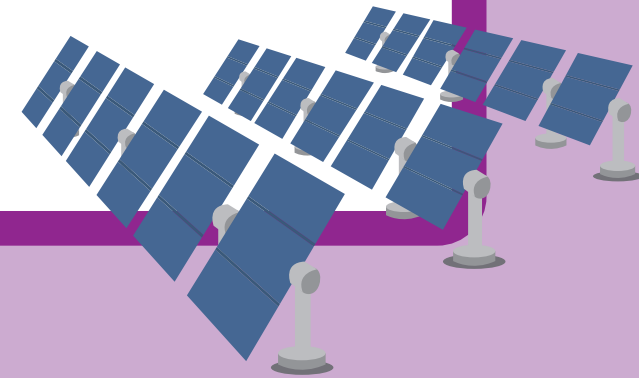
Ble mae'r lleoliad gorau ar gyfer panel solar?



Tywydd

Siaradwch â'ch partner am sut mae'r tywydd heddiw.

Sawl math o dywydd allwch chi ei enwi?

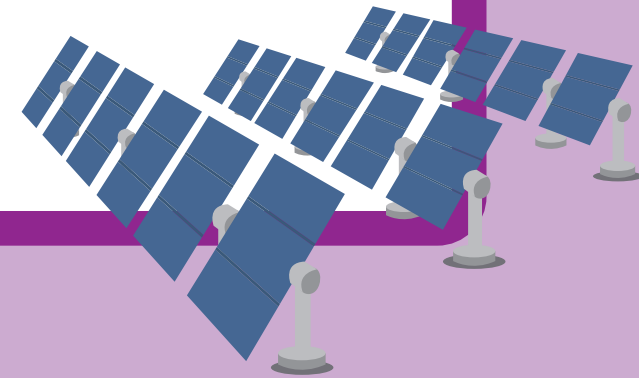


Tymhorau

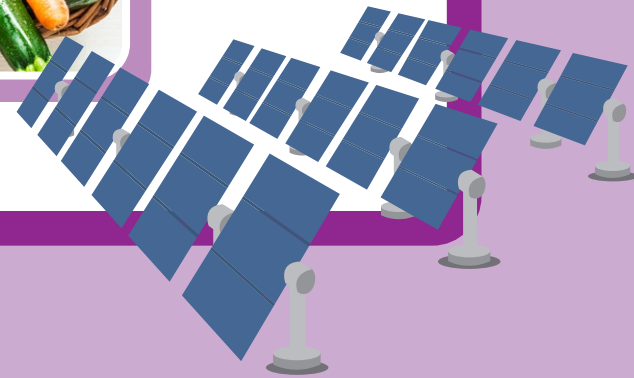
Rhennir y flwyddyn yn bedwar tymor: gwanwyn, haf, hydref a gaeaf.



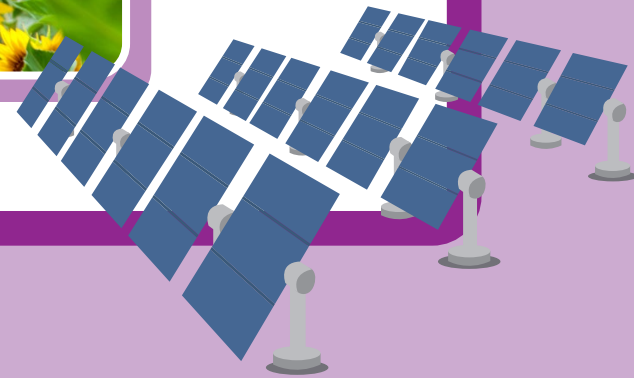
Ymhob un o'r tymhorau, rydyn ni'n disgwyl gwahanol fathau o dywydd ac mae yna newidiadau i'r byd o'n cwmpas i edrych amdanynt.



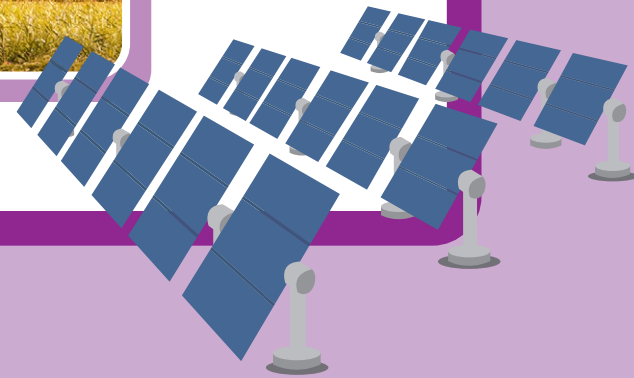
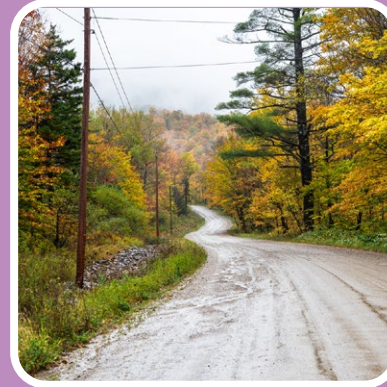
Y Gwanwyn



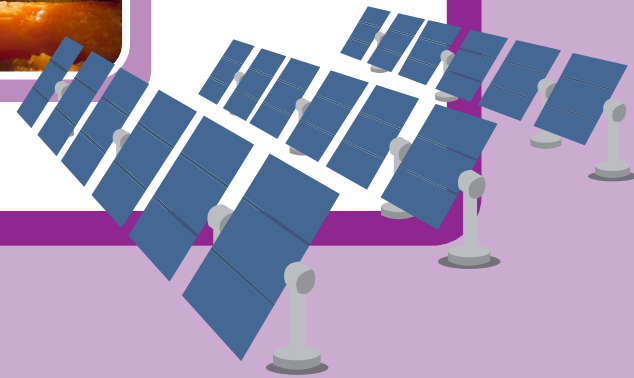
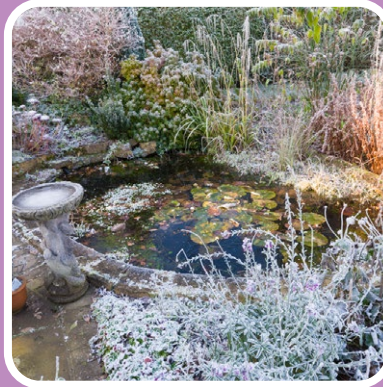
Yr Haf



Yr Hydref

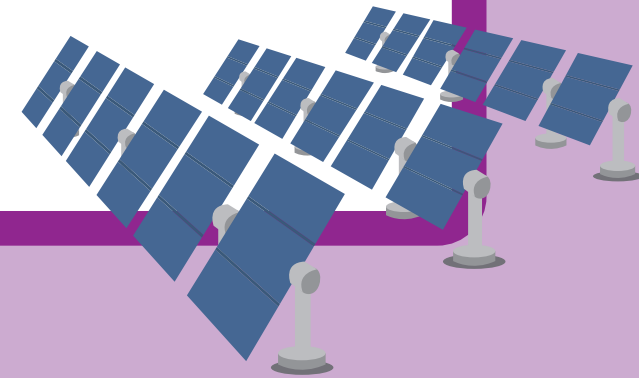


Y Gaeaf



Helfa drysor arwyddion tymhorol

Dewch i chwilio am arwyddion o'r tymor!

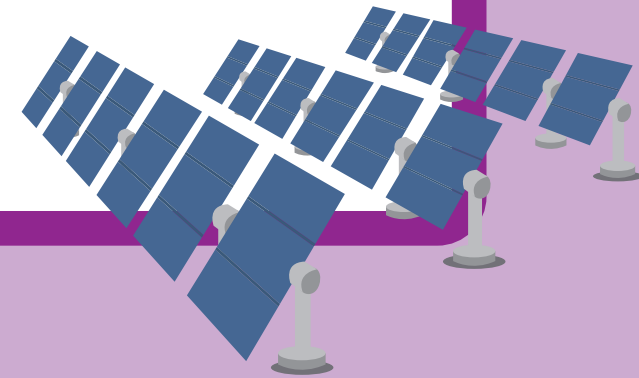


Problemau tywydd

Weithiau gall y tywydd fod yn heriol i ffermwyr. Pa fathau o dywydd a allai achosi problemau i ffermwyr?

Gall gormod o law effeithio ar gnydau ffermwr oherwydd gall olchi i ffwrdd maetholion pwysig yn y pridd sydd eu hangen ar y planhigion i dyfu a bod yn iach.

Mae dim digon o law yn golygu nad yw cnydau ffermwr yn tyfu oherwydd nad oes ganddynt ddigon o ddŵr i oroesi.



Tywydd defnyddiol

Gall y tywydd hefyd fod o gymorth mawr i ni.
Gallwn ei ddefnyddio i wneud egni adnewyddadwy.

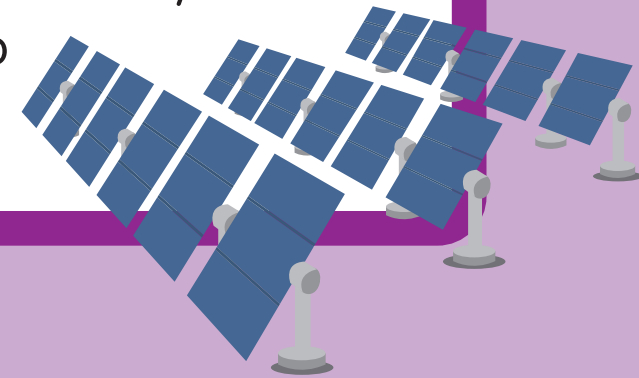
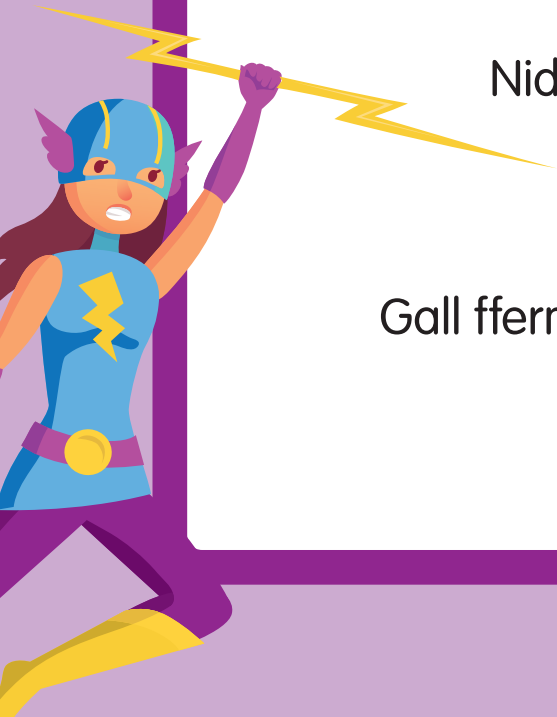
Rydym yn defnyddio egni ar gyfer llawer o bethau: pweru offer trydanol fel setiau teledu, gwresogi ein cartrefi a phweru cerbydau.

Gall rhai ffynonellau egni niweidio'r amgylchedd a byddant un diwrnod yn rhedeg allan.

Nid yw egni adnewyddadwy / glân yn niweidio'r amgylchedd oherwydd gallwn ei wneud gan ddefnyddio ffynonellau adnewyddadwy fel y tywydd.

Gall ffermwyr wneud a defnyddio egni adnewyddadwy ar eu ffermydd.

Dyma un o'r ffyrdd maen nhw'n helpu i frwydro yn erbyn newid hinsawdd.



Egni gwynt

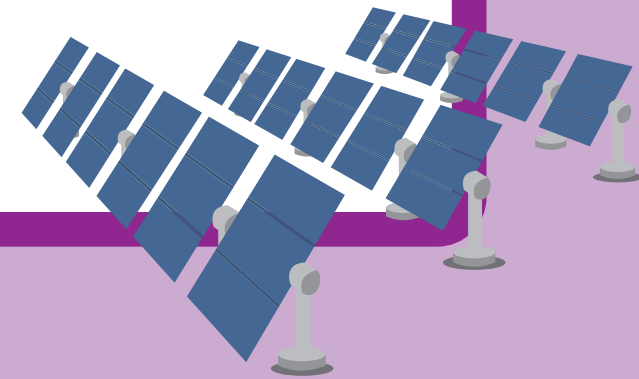


Gall tyrbinau gwynt wneud trydan.

Mae'r gwynt yn chwythu'r llafnau o gwmpas ac mae'r egni symud hwnnw'n cael ei droi'n drydan.

Mae gan lawer o ffermwyr dyrbinau gwynt ar eu ffermydd.

Ydych chi wedi gweld rhai?

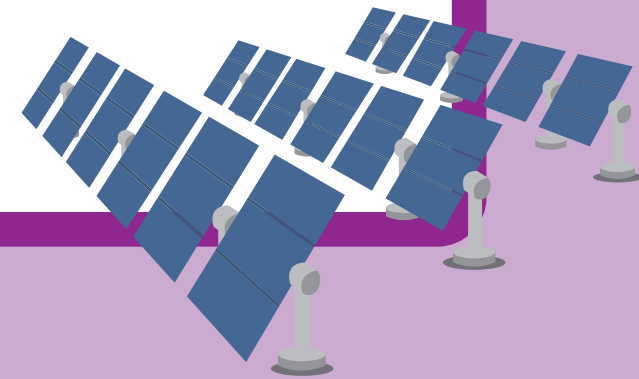


Egni solar

Daw egni solar o'r haul.

Gall paneli solar drosi golau haul yn drydan.

Mae llawer o ffermwyr yn defnyddio paneli solar ar eu ffermydd.

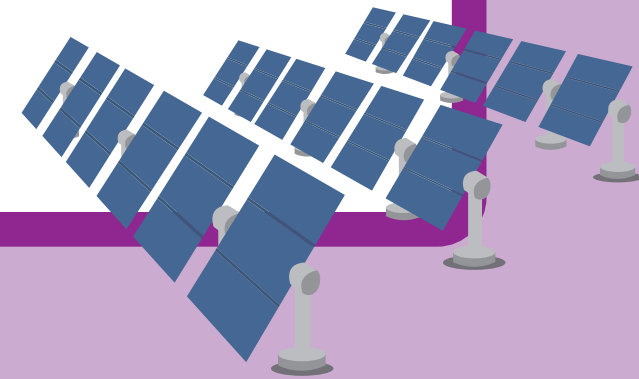


Egni biomas



Gellir gwneud egni biomas trwy losgi defnyddiau naturiol fel coed marw a rhannau o gnwd ffermwr sydd heb eu defnyddio.

Gellir hefyd defnyddio tail, neu dom, o fuchod i wneud egni.



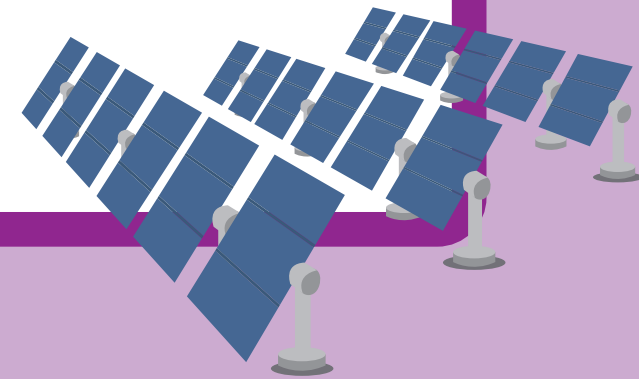
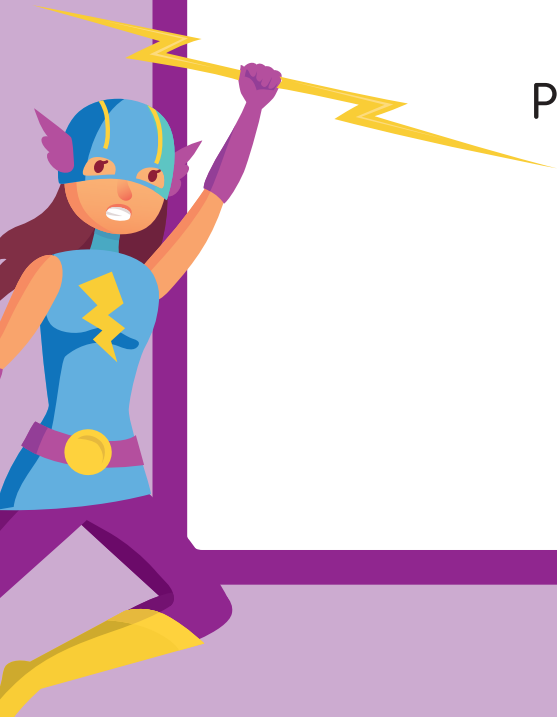
Eich ymchwiliad

Rydych chi'n mynd i fod yn ymchwilio i ble fyddai'r lleoliad gorau yn yr ysgol / cartref ar gyfer panel solar.

Edrychwch ar y map o dir yr ysgol a meddyliwch lle gallai hyn fod.

Marciwch y lleoliadau rydych chi wedi'u dewis ar eich mapiau.

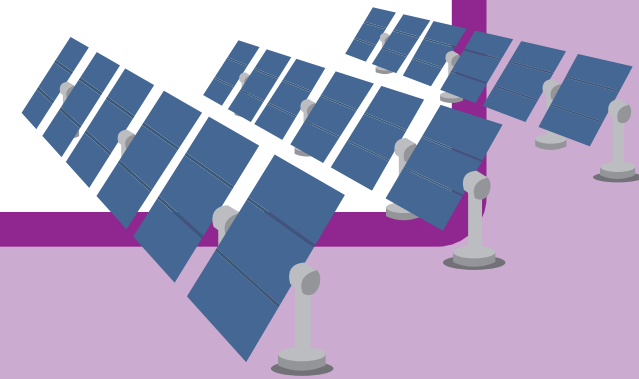
Pam ydych chi'n meddwl y byddai hynny'n lle da i wneud llawer o egni solar?



Arsylwi

Byddwn yn ymweld â'r lleoedd rydych chi wedi'u dewis deirgwaith i arsylwi a mesur faint o olau haul mae pob un yn ei dderbyn.

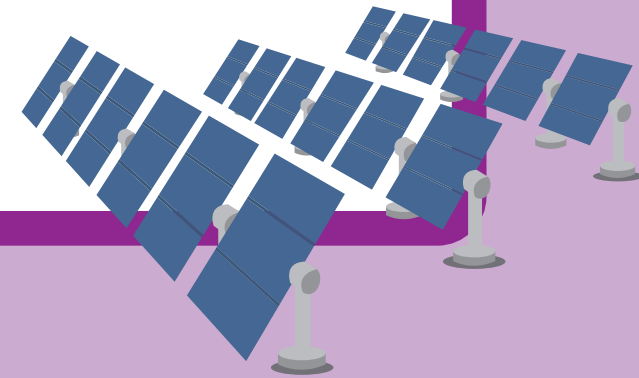
Mae rhoi panel solar yn y lle mwyaf heulog yn golygu y gallwn wneud y mwyaf o egni adnewyddadwy.



Casgliad

Edrychwch ar eich canlyniadau:

- Beth wnaethoch chi ei ddarganfod?
- Ble mae'r lleoliad gorau ar gyfer panel solar?



Cystadleuaeth



Meddyliwch sut y gallech chi ddefnyddio'ch dysgu am egni adnewyddadwy a'r tywydd i'ch helpu chi i ddylunio syniad, dyfais neu arloesedd a fydd yn helpu ffermwyr i barhau i ofalu am yr amgylchedd a bod yn archarwyr hinsawdd.

www.farmvention.com

